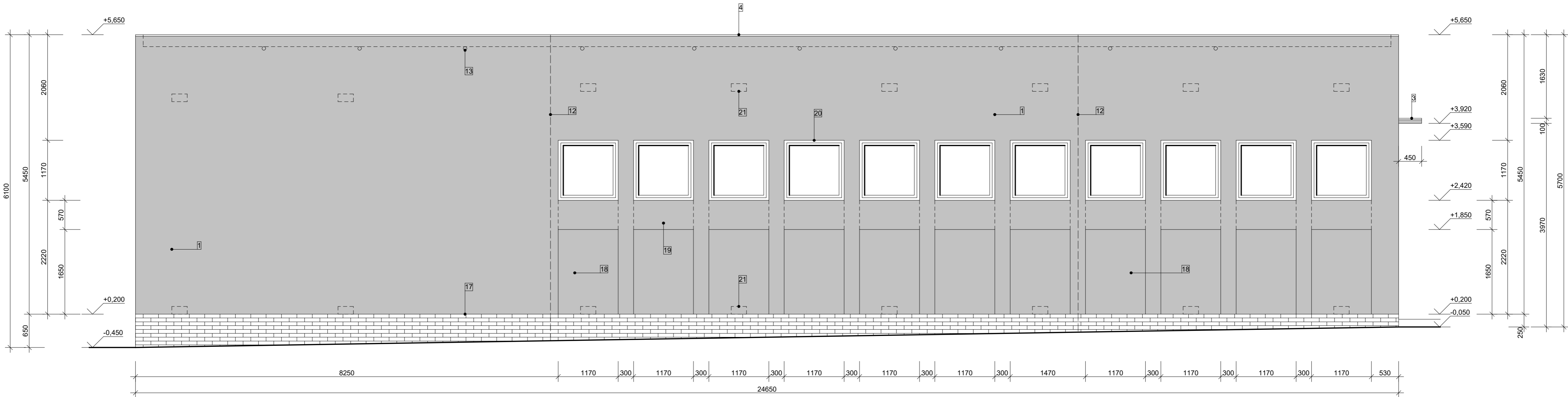


POHLED JIŽNÍ - NOVÝ STAV M 1 : 50



LEGENDA STAVEBNÍCH ÚPRAV

- 1** POPIS STAVEBNÍCH ÚPRAV U PRVKŮ Č. 1 AŽ 11 VIZ VÝKRES Č. D-7 POHLED SEVERNÍ - NOVÝ STAV A U PRVKŮ Č. 12 AŽ 16 VIZ VÝKRES Č. D-8 POHLED VÝCHODNÍ - NOVÝ STAV
- 16** PŮVODNÍ ZDĚNÝ SOKL VÝŠKY 250 AŽ 650 MM PŘEDSAZENÝ O 60 AŽ 155 MM PŘED LÍČ FASÁDY (VYSTUPUJÍCÍ NADZÁKLADOVÉ ZDIVO) - POVRCH SOKLU PŘED NOVÝM OBKLADEM OPATŘIT NOVOU PODKLADNÍ JÁDROVOU OMÍTKOU
- NOVÝ POVRCH SOKL VÝŠKY 250 AŽ 650 MM - MRAZUVZDORNÉ CIHELNÉ OBKLADOVÉ PÁSKY ROZMĚRU 290 x 65 MM - VČETNĚ PŘEDSAZENÉHO HORNÍHO POVRCHU ŠÍŘKY 60 AŽ 155 MM

- 18** PŮVODNÍ MEZIOKENNÍ CIHELNÉ PARAPETNÍ ZDIVO VYSOKÉ 1650 MM S POVRCHEM Z BRIZOLITOVÉ OMÍTKY. LÍČ FASÁDY PARAPETNÍHO ZDIVA JE ZAPUŠTĚNÝ O MIN. 95 MM ZA LÍČ FASÁDY OBJEKTU - POVRCH ZDIVA OPATŘIT NOVOU SILIKONOVOU OMÍTKOU JAKO FASÁDA OBJEKTU
- ODSTRANĚNÉ ZVĚTRALÉ A NEVYHOVUJÍCÍ ČÁSTI PŮVODNÍ FASÁDY PARAPETNÍHO ZDIVA BUDOU OPATŘENÉ NOVOU VYROVNÁVACÍ JÁDROVOU OMÍTKOU V PŘEDPOKLÁDANÉM ROZSAHU DO 30 % PLOCHY (PŮVODNÍ A OPRAVENÉ ČÁSTI FASÁDY BUDOU OPATŘENÉ PODKLADNÍM ZPEVŇUJÍCÍM NÁTĚREM)
- 19** PŮVODNÍ MEZIOKENNÍ PARAPETNÍ ZDIVO VYSOKÉ 570 MM Z PÓROBETONOVÝCH TVÁRNIC S POVRCHEM REŽNÝM (NEOMÍTNUTÝM), LÍČ PARAPETNÍHO ZDIVA JE ZAPUŠTĚNÝ O MIN. 20 MM ZA LÍČ FASÁDY OBJEKTU

- 19** PŮVODNÍ POVRCH REŽNÉHO ZDIVA OPATŘIT NOVOU JÁDROVOU OMÍTKOU A SILIKONOVOU OMÍTKOU JAKO FASÁDA OBJEKTU (VČETNĚ PODKLADNÍCH NÁTĚRŮ A STĚRKY VYZTUŽENÉ SKLOTEXILNÍ SÍTOVINOU)
- 20** PŮVODNÍ PLASTOVÁ JEDNOKŘÍDLOVÁ OKNA S IZOLAČNÍM ZSKLENÍM BEZ VENKOVNÍHO PARAPETU, OKNA JSOU OSAZENÁ CCA. 250 MM ZA LÍČ OBVODOVÉHO ZDIVA
- VENKOVNÍ PARAPETY OKEN OPATŘIT NOVÝM OPLECHOVÁNÍM R.Š. MIN. 400 MM Z HLINÍKOVÝCH LAKOVANÝCH PLECHŮ VČETNĚ BOČNÍCH KRYTEK
- 21** PŮVODNÍ OTVORY ROZMĚRU MIN. 150 x 300 MM (CELKEM 16 KS) V OBVODOVÉM ZDIVU PO VYBOURANÝCH MŘÍŽKÁCH ZAZDÍT

ZODP.PROJEKTANT	VYPRACOVAL	ING. PETR BRICHTA BRNĚNSKÁ 4104/14B 695 01 HODONÍN	
ING. PETR BRICHTA	ING. PETR BRICHTA		
MÍSTO STAVBY : HODONÍN		STAVEBNÍK : SÚS JMK, p.o.	
AKCE : Oprava fasády provozní budovy a teplých garáží		ZAK.Č.	01/05/2017
		ARCH.Č.	D-9-01/05/2017
		STUPEŇ PD	DPS
		DATUM	05/2017
OBSAH : <i>D. Dokumentace objektů - Teplé garáže</i>		ČÍSLO KOPIE	ČÍSLO VÝKRESU
POHLED JIŽNÍ - NOVÝ STAV			D-9